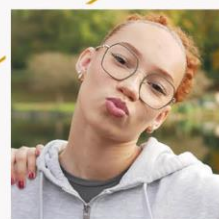
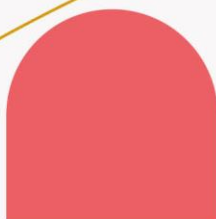
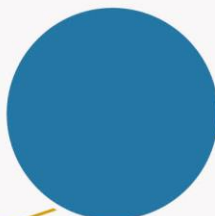
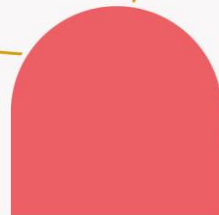




- Bas- Rhin-



# OBSERVATOIRE DES CENTRES SOCIAUX ET DES ESPACES DE VIE SOCIALE

**SENACS 2025**  
Données 2024

# PROJET



Système d'Échanges National des Centres Sociaux

## Édito

Dans le département du Bas-Rhin, 38 Centres Sociaux (51 agréments CS) sont des foyers d'initiatives portés par les habitants. Ces lieux d'écoute et de rencontre ont pour missions le développement de projets d'intérêt général et d'utilité sociale.

Les 38 Centres Sociaux et socio-culturels, composés d'équipes de bénévoles et de salariés, travaillent chaque jour à :

- accueillir, écouter et informer les habitants,
- accompagner des actions et projets dans et hors des équipements,
- développer des solidarités sur des thématiques variées : parentalité, apprentissage du français, accompagnement au numérique, accès aux droits...

Le Bas-Rhin compte également 65 agréments « Espaces de Vie Sociale » (EVS), dont les missions sont proches. Ils visent à favoriser l'expression des habitants, leur émancipation, et les accompagnent dans la concrétisation de leurs initiatives collectives.

Dans la continuité du Schéma alsacien des services aux familles, les centres sociaux et Espaces de Vie Sociale du Bas-Rhin s'attachent à renforcer leur action pour répondre aux enjeux prioritaires identifiés sur le territoire : améliorer la visibilité de leurs missions auprès des familles, développer des réponses adaptées aux familles monoparentales, favoriser l'inclusion des enfants et des parents en situation de handicap, et soutenir les jeunes en rupture d'insertion (NEET) à travers des actions d'accompagnement, de remobilisation et de coopération renforcée avec les partenaires locaux. Acteurs de proximité au cœur des territoires, ils contribuent ainsi à une offre plus inclusive, accessible et attentive aux besoins émergents des habitants.

Frédérique MEYER  
Présidente CAF 67

Patricia SCHMITT  
Présidente FDCSC67



## Sommaire

Les structures d'animation de la vie sociale	03
Portrait des structures	04
Des actions au service des habitants	05
Ancrage territorial & partenariats locaux	06
Des structures porteuses de projets	07
Richesses humaines	08
Défis RH et problématiques économiques	09
Ressources financières	10
Fiche Nationale	11

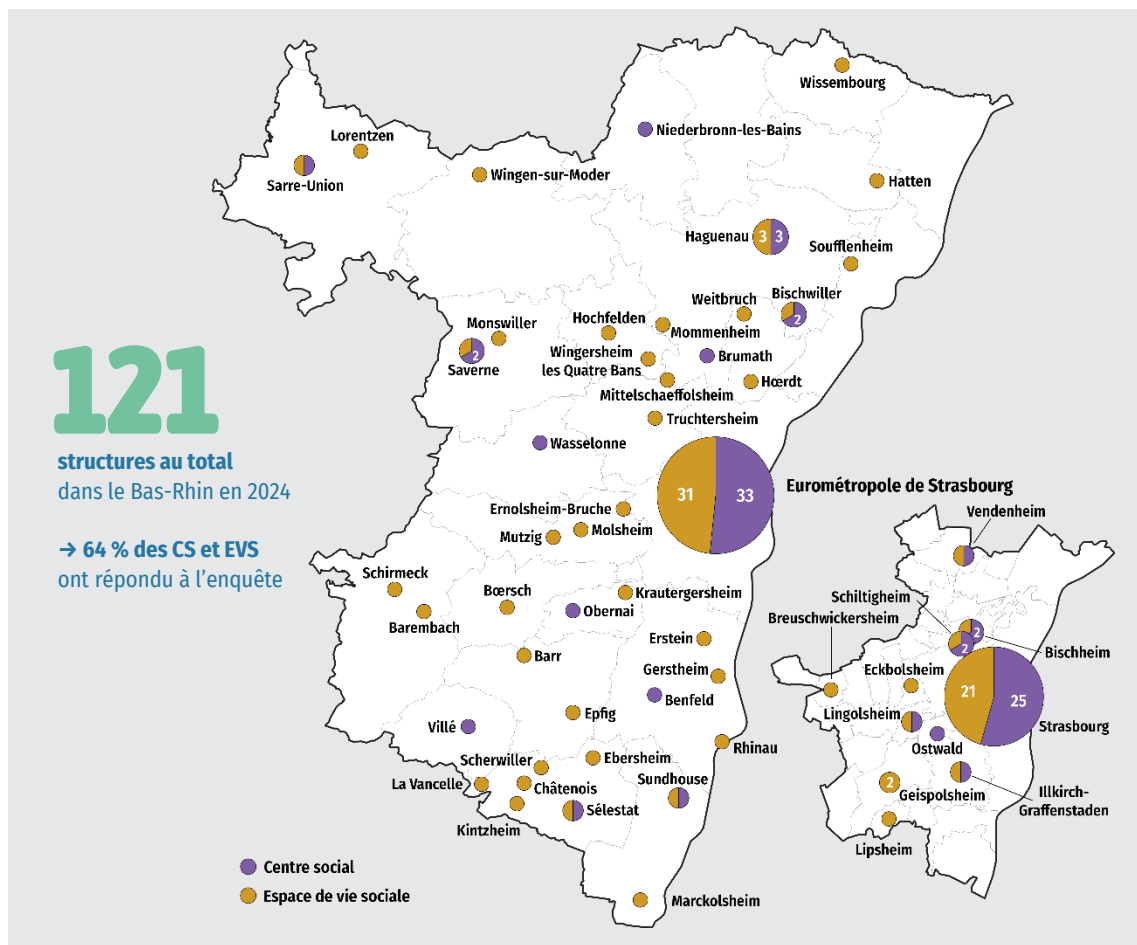


### Légende

- Données des centres sociaux
- Données des espaces de vie sociale
- Données des centres sociaux et des EVS

Crédits photos de couverture : Ibrahim MColo, Lucile Barbéry, Marta Nascimento, Valentina Camu.

# Les structures d'animation de la vie sociale



**51** centres sociaux  
agréés par la Caf



→ 32 ont répondu à l'enquête soit 63%

**Territoire d'intervention :**

**74%**

à dominante **urbaine**

**26%**

à dominante **rurale**

→ 14 situés sur un quartier prioritaire politique  
de la ville (QPV)

**70** espaces de vie sociale  
agréés par la Caf



→ 46 ont répondu à l'enquête soit 66%

**Territoire d'intervention :**

**31%**

à dominante **urbaine**

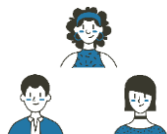
**69%**

à dominante **rurale**

→ 4 situés sur un quartier prioritaire politique  
de la ville (QPV)

## Portrait des structures

Les structures de l'animation de la vie sociale sont diverses mais visent toutes l'émancipation et la transformation sociale. Elles sont implantées sur les quartiers ou les territoires ruraux et agissent dans la proximité, au service de tous les habitants.



# 130 275

**personnes au total**  
touchées par les actions des structures

**73 928** habitants touchés par les actions des centres sociaux en 2024

**56 347** habitants touchés par les actions des EVS en 2024

### Les centres sociaux

#### Mode de gestion



**54h** d'ouverture hebdomadaire en moyenne



**36h** d'amplitude horaire de l'Accueil en moyenne par semaine

### Les espaces de vie sociale

#### Mode de gestion

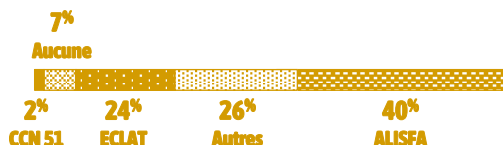
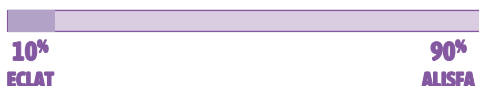


**25h** d'ouverture hebdomadaire en moyenne



**15h** d'amplitude horaire de l'Accueil en moyenne par semaine

### Les conventions collectives



### ZOOM



RENOUVELLEMENT DES CONTRATS DE PROJET DES CENTRES SOCIAUX ET DES PROJETS DES ESPACES DE VIE SOCIALE DEPUIS 2023

# 57%

des structures ont renouvelé leur projet depuis 2023  
→ **21 CS** et **22 EVS**

### Implication des habitants et des associations

**4 660** habitants associés aux espaces de débat collectif



**6 584** habitants consultés

**271** associations consultées

### Les partenaires associés au diagnostic

- Associations locales
- Communes
- CAF
- Centres sociaux ou EVS



### Les modes de consultation

- temps de travail collectif
- enquête
- entretien individuel
- rencontres hors-les-murs



## Des actions au service des habitants

Les centres sociaux et espaces de vie sociale s'adressent à tous les âges de la vie. Ils font émerger des actions en réponse aux questions sociales et aux besoins repérés et exprimés sur le territoire.

### Les publics



**31 051 / 23 522** habitants  
participant aux actions régulières, projets et services

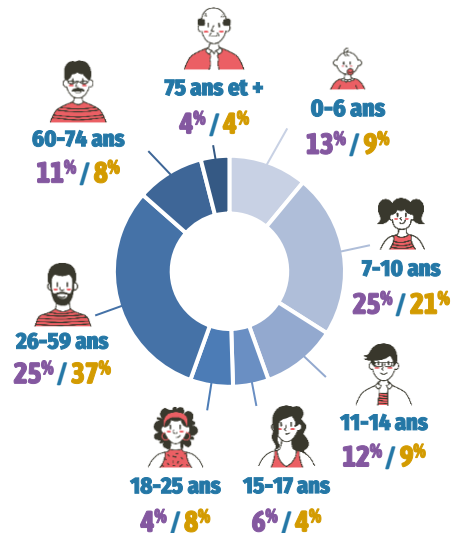


**37 256 / 20 305** habitants  
participant aux actions événementielles



**5 621 / 12 520** habitants  
participant aux actions des partenaires  
hébergés par les structures

### Répartition moyenne par tranche d'âge



### Les nouvelles actions

**112 / 48** actions

portées par **94%** des CS / **37%** des EVS

Ces nouvelles actions sont initiées :

- par des **habitants** dans **93%** / **71%** des structures
- par des **salariés** dans **77%** / **41%** des structures
- par des **partenaires associatifs** dans **53%** / **47%** des structures

#### ZOOM



#### LE PROJET FAMILLES ET L'ACCÈS AUX DROITS DANS LES CENTRES SOCIAUX



**78%** proposent des actions  
d'accompagnement à la Scolarité (ex : CLAS)



**91%** proposent des **manifestations festives**,  
des **loisirs collectifs en famille et/ou**  
des **sorties familiales**



**81%** proposent des actions  
d'accompagnement des parents (REAAP)



**72%** proposent des espaces de rencontre /  
d'Accueil parents/enfants



**56%** proposent  
des **départs en vacances**



**82%** des CS ont proposé des actions  
en lien avec l'accès aux droits

→ **4 483** personnes accompagnées

#### Moyens humains et matériels

- Postes informatiques
- Référents accueil
- Permanences administratives et juridiques
- Conseillers numériques
- Permanence d'écrivains publics

## Ancrage territorial & partenariats locaux

Les centres sociaux et espaces de vie sociale développent un projet d'animation globale ancré dans les enjeux locaux. Ils favorisent et accompagnent des dynamiques collectives et des partenariats, soutiennent la capacité à agir des habitants avec le souci de se porter au-devant d'eux.

### L'accueil des associations

**545** associations accueillies dans les centres sociaux 

**58%** 

→ **319** sur une fonction service (photocopie, prêt de salles...)

**13%** 

→ **70** pour un partenariat (activité intégrée au centre social)

**29%** 

→ **156** pour un appui ressources (aide au projet, formation...)

### Soutenir et animer la vie locale

**142 / 44** initiatives d'habitants ou de collectifs soutenus par **25** centres sociaux et **19** EVS 

**542 / 474** habitants impliqués dans le développement ou la réalisation de ces initiatives 

**452 / 392** événements locaux portés ou accompagnés par **32** centres sociaux et **38** EVS 

### Partenariats institutionnels

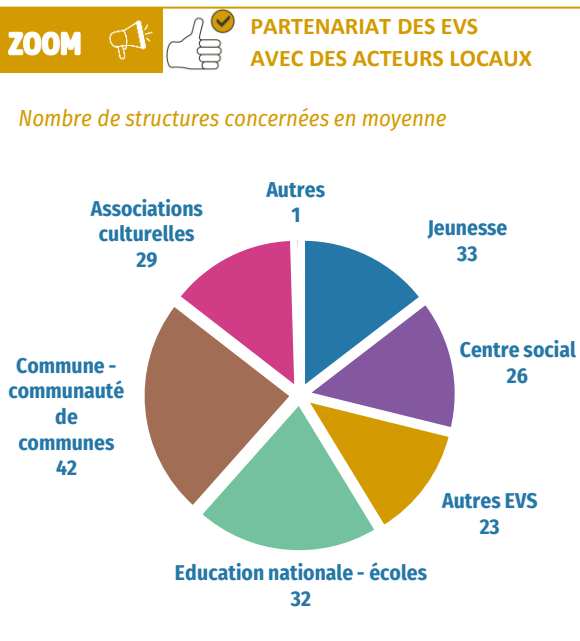
**79% / 57%** des structures sont impliquées au sein d'un contrat ou d'un projet de politique locale 

→ **58% / 50%** sont incluses ou partenaires dans une **convention territoriale globale (CTG)**

→ **62% / 23%** sont partenaires du **Projet Educatif de Territoire (PEDT)**

### Partenariats associatifs

**81% / 54%** des structures animent une **dynamique partenariale** sur le territoire



## Des structures porteuses de projets

Les thématiques des actions portées par les centres sociaux et les EVS couvrent de nombreux domaines essentiels à la cohésion sociale. L'impact de ces interventions et la diversité des publics touchés illustrent le rôle clé des structures porteuses de projets dans le dynamisme local, notamment à travers les initiatives « Aller-vers ».

**Actions développées  
pour au moins une classe d'âges**

**75% / 41%** des structures développent  
des actions sur tous les champs thématiques

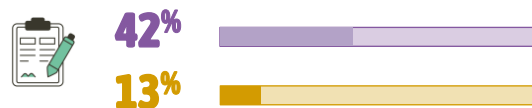
### Les principales thématiques d'actions

Moyenne des structures proposant ces actions à au moins 3 classes d'âge

#### → Parentalité et Education



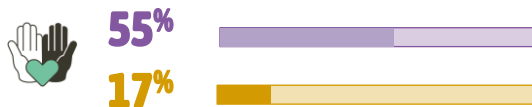
#### → Accès aux droits



#### → Citoyenneté et cohésion sociale



#### → Solidarités



#### → Ecologie et environnement



#### → Accès aux soins



#### → Accès aux loisirs et culture



#### → Lutte contre les discriminations



### ZOOM



AGIR SUR L'ENSEMBLE DU TERRITOIRE

LES ACTIONS HORS LES MURS ET ALLER-VERS DES CENTRES SOCIAUX ET DES EVS

**653 heures**

d'actions hors les murs et  
aller-vers réalisées chaque semaine



**38 225**

habitants ont participé  
à ces actions

**94%** des centres sociaux proposent  
des actions hors les murs dans l'espace public

**72%** des EVS proposent  
des actions hors les murs dans l'espace public

Détail des actions hors les murs  
et aller-vers pour les CS et EVS

**94% / 73%** → Evènements

**87% / 52%** → Animation de rue / de proximité

**35% / 15%** → Animation de débats  
dans l'espace public



**1919 habitants** ont franchi la porte d'un CS suite à l'une de ces actions



## Richesses humaines

Les structures s'appuient sur des équipes de professionnels. Ce sont des lieux d'engagement et de citoyenneté qui favorisent et bénéficient de l'implication de bénévoles, tant dans la gouvernance que dans l'activité de la structure.

### Des structures valorisant l'engagement bénévole



# 4 124

**bénévoles au total**  
s'impliquent dans les structures



# 159 784

**heures bénévoles**  
au sein des structures



## 507 / 312

**bénévoles** dans les instances de pilotage



**11,8 / 6,5 ETP\***  
en moyenne par structure

**18920 / 10 401 heures**  
de bénévolat de pilotage

## 875 / 449

**bénévoles** d'activités régulières



**46,9 / 17,2 ETP**  
en moyenne par structure

**75 435 / 27 698 heures**  
de bénévolat d'activités

## 836 / 1 314

**bénévoles** ponctuels



**7,2 / 9,8 ETP** en moyenne par structure

**11 568 / 15 763 heures**  
de bénévolat ponctuel

\* ETP = Equivalent Temps Plein

### Répartition des bénévoles de pilotage

## 36%

hommes

## 64%

femmes

## 34%

hommes

## 66%

femmes

### Répartition des bénévoles d'activités

## 28%

hommes

## 72%

femmes

## 31%

hommes

## 69%

femmes

→ **centres sociaux**

→ **espaces de vie sociale**

### Des équipes salariées au service des projets

# 1 098 / 524

**Salariés**

→ **482 / 94 ETP** au total

soit **15,1 / 2 ETP** en moyenne par structure



## 671 / 477

en CDI (y compris emplois aidés)



# 294 / 125

**stagiaires et services civiques**



## 396

salariés formés  
en 2024

## 114

bénévoles formés  
en 2024



## 102

 formations qualifiantes

### ZOOM



**RECRUTEMENT**  
**RESSOURCES HUMAINES**

## → 84% / 47%

des structures ont eu  
au moins un départ en 2024

Principalement pour des raisons de :

**30% / 80%** → **réorientation professionnelle**

**63% / 85%** → **changement de structure** ou évolution professionnelle



## Défis RH et problématiques économiques

Les centres sociaux et les EVS sont confrontés à des défis grandissants, en particulier pour recruter leurs équipes et garantir la stabilité économique de leurs structures. Ces difficultés peuvent affecter les activités proposées, entraînant des réorganisations internes ou des réductions d'activités, avec des répercussions tant sur le plan structurel qu'humain.

### Modification de l'organisation interne



# 53 % / 15%

17 CS / 7 EVS

ont dû opérer des changements pour des raisons de moyens

dont

→ **82%** / **43%** réaffectation interne du personnel

→ **29%** / **29%** départ non remplacé

→ **35%** / **14%** non-renouvellement de CDD

### Modifications d'activités opérées par les structures concernées pour 16 centres sociaux / 7 EVS

#### Fermeture estivale

**31%**

**13%**

#### Réduction d'activités

**44%**

**25%**

#### Arrêt d'activités

**38%**

**13%**

#### Répercussion sur les tarifs

**25%**

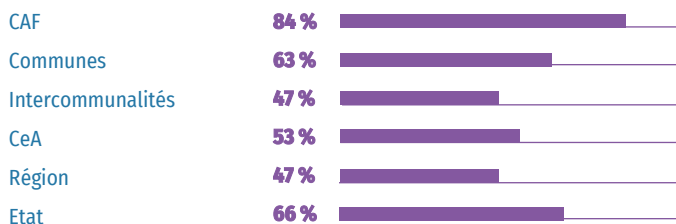
**25%**

### La situation économique des structures

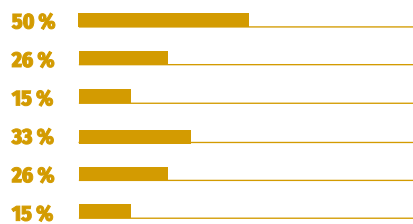
#### Demande de financement exceptionnel au cours des deux dernières années :

en % des structures sondées

#### ↓ Centres sociaux



#### ↓ Espaces de vie sociale



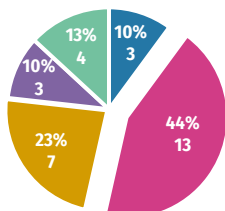
# 4,2 mois

 de Fonds de Roulement au 31/12/2024

### Répartition du Fonds de Roulement des structures

#### → centres sociaux

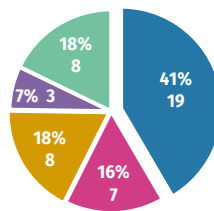
Nombre de structures concernées



- Moins de 2 mois
- 2 à 4 mois
- 4 à 6 mois
- 6 à 8 mois
- plus de 8 mois

#### → espaces de vie sociale

Nombre de structures concernées



## Ressources financières

Les structures disposent d'un budget largement consacré aux ressources humaines. Leurs principaux financeurs sont la Caf, les collectivités locales, l'Etat mais aussi les usagers eux-mêmes.



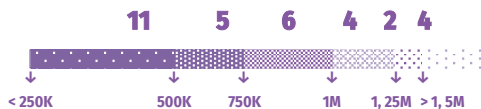
### Les centres sociaux

Budget global ↓ (Contributions volontaires incluses)

# 31 505 389 €

→ 984 543 € de budget moyen

#### Répartition des centres sociaux par budget :



# 63%

part du budget  
des centres sociaux consacrée  
à la masse salariale (moyenne)



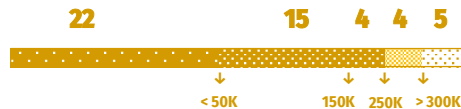
### Les espaces de vie sociale

Budget global ↓ (Contributions volontaires incluses)

# 4 967 314 €

→ 107 985 € de budget moyen

#### Répartition des espaces de vie sociale par budget :

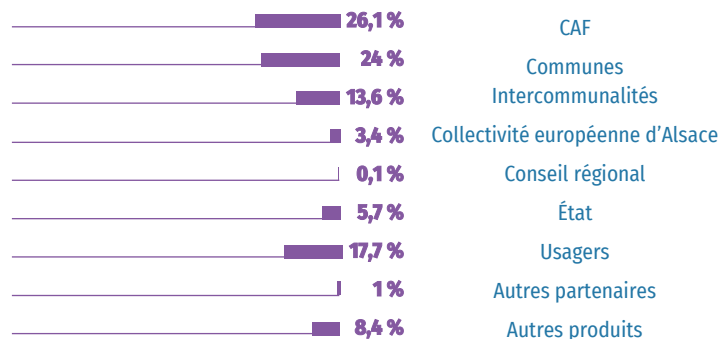


# 49%

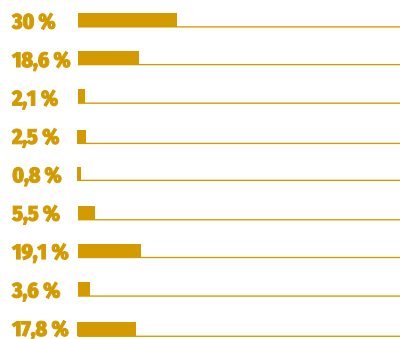
part du budget  
des espaces de vie sociale consacrée  
à la masse salariale (moyenne)

### Répartition des financements

#### Centres sociaux ↓



#### ↓ Espaces de vie sociale



# Fiche nationale

ENQUÊTE 2025 - DONNÉES 2024

- Un observatoire national partagé entre CNAF et FCSF et co-piloté en local par les 2 réseaux
- Un panorama annuel de l'activité des centres sociaux et des espaces de vie sociale



**2 405** centres sociaux



**1 775** espaces de vie sociale

**77%**  
à dominante  
urbaine



**23%**  
à dominante  
rurale

**43%**  
à dominante  
urbaine



**57%**  
à dominante  
rurale

**6,1 millions**  
d'habitants touchés par l'action des centres sociaux

**2,1 millions**  
d'habitants touchés par l'action des EVS

**28 650**  
bénévoles dans les  
instances de pilotage

**62 970**  
salariés



**106 850**  
bénévoles d'activités

**12,5 ETP** en moyenne  
par structure

**16 550**  
bénévoles dans les  
instances de pilotage

**9 540**  
salariés



**62 350**  
bénévoles d'activités

**2,7 ETP** en moyenne  
par structure

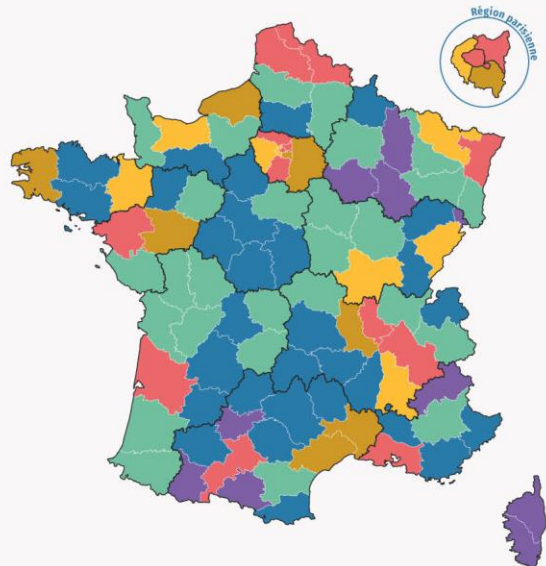


**729 400€** budget  
moyen



**131 800€** budget  
moyen

## Densité de répartition des structures



## COORDINATION DÉPARTEMENTALE

**CAF du Bas-Rhin**

22 route de l'Hôpital  
67 000 STRASBOURG

**Fédération des CSC du Bas-Rhin**

1a place des orphelins  
67 000 STRASBOURG

## PROJET SENACS

**Expérimentation locale au démarrage (Rhône-Alpes), l'Observatoire SENACS - Système d'Échanges National des Centres Sociaux - rend compte depuis plus de 10 ans des activités et de l'organisation des centres sociaux et des espaces de vie sociale pour l'ensemble des territoires, départements et régions en métropole et Outre-Mer.**

Animé localement par les Caf et les Fédérations locales ou Unions régionales des centres sociaux, SENACS est un outil partagé au service de la valorisation et de l'engagement des structures de l'animation de la vie sociale. Coordinné à l'échelle nationale, l'Observatoire appuie ses résultats et ses productions sur la base d'une enquête annuelle, diffusée à l'ensemble des presque 2 400 centres sociaux et 1 700 EVS. Couvrant les grands pans de la vie et des réalisations des structures, cette enquête contribue à qualifier leur impact sur les territoires.

Selon le principe de savoir « compter autrement » et « ne pas tout compter » (tel qu'inspiré du regard du philosophe Patrick Viveret), l'Observatoire se donne ainsi l'ambition d'éclairer et d'apprécier la valeur de structures « en contexte » impliquées pour répondre aux défis de notre société.

Consulter les publications et données de SENACS :  
→ [www.senacs.fr](http://www.senacs.fr)

**Suivre l'actualité de SENACS sur LinkedIn** - page Senacs - Observatoire des Centres sociaux et des EVS

## COORDINATION NATIONALE

**Un projet co-porté par la CNAF, la FCSF et leurs réseaux.**

Caisse Nationale des Allocations Familiales - CNAF  
→ *Éric Desroziers et Évelyne Lebossé-Couët*

Fédération des centres sociaux et socioculturels de France  
- FCSF → *Anne Fleury-Raemy*

Caisse d'Allocations Familiales du Rhône - Caf du Rhône  
→ *Élisabeth Caron et Éva Bernard*

Union Régionale Auvergne Rhône Alpes Centres Sociaux  
- AURACS → *Fabrice Gout*

Coordinateur national → *Alexis Gruyer*

Coordination - Secrétariat de rédaction → *Agnès Bureau*

Graphisme → *Tip! - Thibault Pilard*



## PROJET → édition 2024



Système d'Échanges National des Centres Sociaux



→ [www.senacs.fr](http://www.senacs.fr)